



FAD ASINCRONA

16 GIUGNO 2026 – 16 MARZO 2027

LA GESTIONE MULTIDISCIPLINARE DELL'EMICRANIA ALLA LUCE DELLE NUOVE OPZIONI TERAPEUTICHE

ECM 247-485023

<https://fadmetis.it/event/1202/showCard>

Provider Metis srl – Rif. 247

P.zza Guglielmo Marconi, 25 – 00144 Roma

metis@metisprovider.it – 0654896627

Accreditato per 2000 Medico Chirurgo – tutte le professioni

Crediti erogati 6





Obiettivi

L'intervento formativo è finalizzato a fornire strumenti che favoriscano l'acquisizione di competenze per:

- Migliorare la capacità diagnostica precoce e la gestione iniziale dell'emicrania.
- Conoscere i nuovi farmaci
- Ottimizzare il trattamento farmacologico secondo le linee guida.
- Promuovere un approccio integrato MMG-Neurologo nella presa in carico del paziente.





Programma

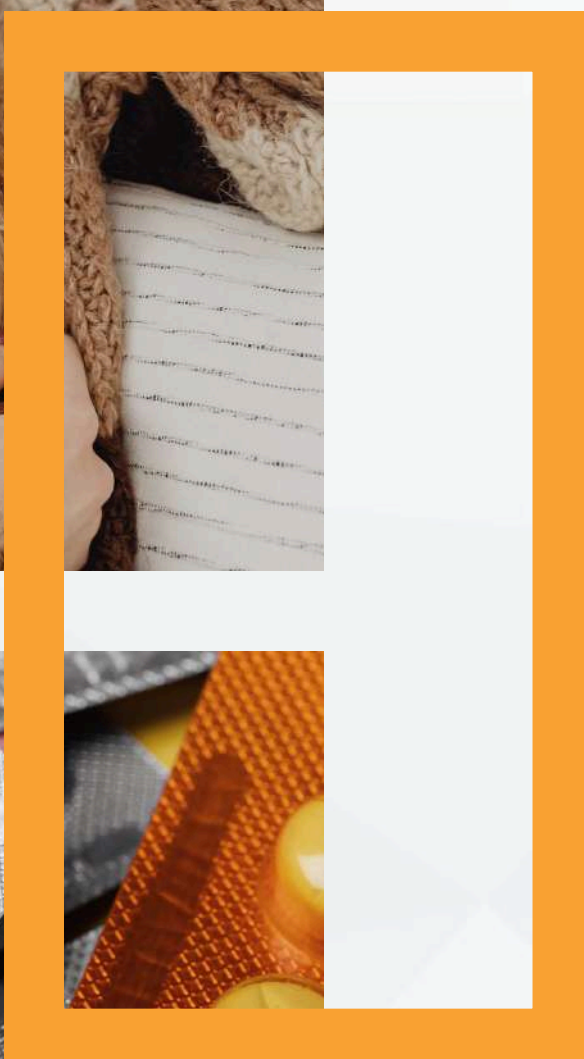
- 10'** Introduzione al tema e obiettivi formativi – **Tommasa Maio**
- 20'** Classificazione delle cefalee – **Renata Rao**
- 20'** Diagnosi e diagnosi differenziale delle cefalee: riconoscere le red flags per l'invio allo specialista – **Rosario Grugno**
- 20'** Quadri acuti: quando inviare in PS? – **Renata Rao**
- 20'** Impatto sociale ed economico dell'emicrania – **Daniele Martinelli**
- 20'** Inquadramento clinico del paziente con emicrania – **Simone Quintana**
- 20'** L'importanza dei fattori scatenanti e degli aspetti comportamentali – **Rosario Grugno**





Programma

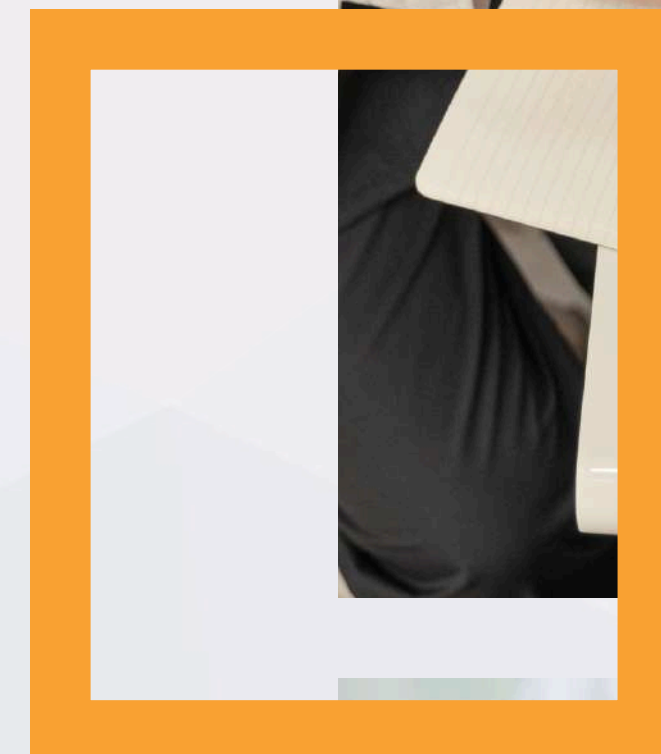
- 30'** La profilassi dell'emicrania. Linee guida - **Bruno Colombo**
- 20'** Le linee guida del trattamento farmacologico dell'emicrania in acuto - **Roberta Messina**
- 20'** Cefalea da abuso di farmaci sintomatici - **Daniele Martinelli**
- 20'** Emicrania e comorbidità - **Simone Quintana**
- 20'** Il trattamento del paziente multimorbido, le interazioni farmacologiche - **Simone Quintana**
- 20'** L'emicrania e la salute della donna - **Renata Rao**
- 20'** L'emicrania in età evolutiva - **Bruno Colombo**

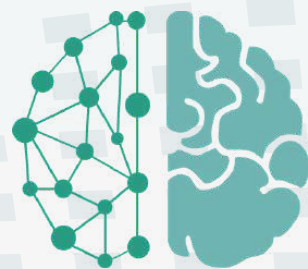




Programma

- 20'** Strumenti per il real life del MMG: diario, score – **Alessandra Taraschi**
- 20'** Terapie non farmacologiche nell'emicrania: dal ruolo dell'alimentazione agli interventi sullo stile di vita – **Roberta Messina**
- 20'** La gestione dei nuovi farmaci per il trattamento dell'emicrania: approccio integrato tra medico di famiglia e neurologo – **Renata Rao**
- 20'** La gestione dei nuovi farmaci per il trattamento dell'emicrania: approccio integrato tra medico di famiglia e neurologo – **Alessandra Taraschi**





Faculty

BRUNO COLOMBO - Neurologo dell'IRCCS Ospedale San Raffaele, Milano

ROSARIO GRUGNO - Direttore UOC Neurologia e Centro di III livello per la Diagnosi e Cura delle Cefalee, P. O. Piemonte - IRCCS Centro Neurolesi "Bonino-Pulejo", Messina

TOMMASA MAIO - Responsabile Scuola Nazionale di Vaccinologia in Medicina Generale, Medico di Medicina Generale di Novara

DANIELE MARTINELLI - Neurologo specialista in Cefalee e Dolori Facciali presso l'Headache science and rehabilitation Unit, IRCCS Fondazione Mondino

ROBERTA MESSINA - Neurologo specialista in Cefalee e Dolori Facciali presso la U.O di Neurologia dell'IRCCS Ospedale San Raffaele

SIMONE QUINTANA - Neurologo dell'Azienda USL IRCCS di Reggio Emilia

RENATA RAO - Neurologo Responsabile del Centro Cefalee della ASST Spedali Civili di Brescia

ALESSANDRA TARASCHI - Medico di Medicina Generale, Torino



Con il contributo non condizionante di

