

Rif. ECM **247-477469**
Crediti erogati **18,7**



ECOGRAFIA- Corso Teorico Pratico di ecografia Muscolo-Scheletrica Modulo I

SEGRETERIA E PROVIDER ECM

METIS Srl - Piazza G.Marconi 25 - 00144 Roma (RM)
0654896627 - metis@fimmg.it

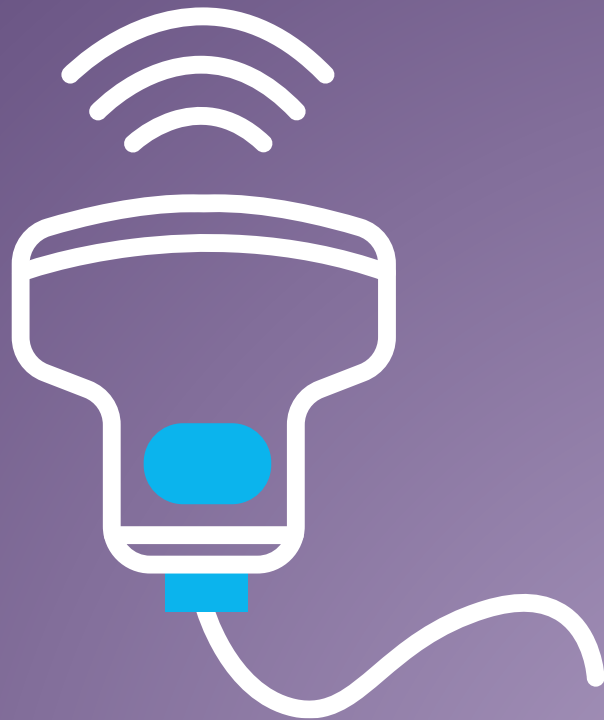
CONTATTI SIEMG

05211967473- info@siemg.org

28-29 Marzo 2026

Executive Hotel

Via Angelo Masieri 4 - 33100 Udine



28 MARZO 2026

- 09.00-10.00 Lezione Frontale: Regolazione ecografo e modalità di studio della spalla – **Piero Zaninetti**
- 10.00-11.00 Lezione Frontale: anatomia ecografica della spalla - **Piero Zaninetti**
- 11.00-11.15 Pausa
- 11.15-13.15 Lezione Pratica: Ecografia della Spalla - **Piero Zaninetti**
- 13.15-14.15 Pausa
- 14.15-15.15 Lezione frontale: Patologia Ecografica della Spalla - **Piero Zaninetti**
- 15.15-16.15 Videoclips: Discussione di casi clinici patologia della spalla - **Piero Zaninetti**
- 16.15-16.30 Pausa
- 16.30-18.30 Lezione Pratica: Ecografia della spalla - **Piero Zaninetti**

29 MARZO 2026

- 09.00-10.00 Lezione pratica: Anatomia regione prossimale della coscia – **Piero Zaninetti**
- 10.00-11.00 Lezione Pratica: Ecografia regione prossimale Coscia - **Piero Zaninetti**
- 11.00-11.15 Pausa
- 11.15-12.15 Lezione Frontale: Anatomia regione prossimale coscia - **Piero Zaninetti**
- 12.15-13.15 Videoclips: Discussione casi clinici - **Piero Zaninetti**
- 13.15-14.15 Pausa
- 14.15-15.15 Lezione frontale: Confronto-dibattito tra docenti e partecipanti (docente risponde) - **Piero Zaninetti**

Per iscriversi è necessario essere iscritti alla piattaforma **www.fadmetis.it**

Se è già registrato, può iscriversi accedendo al seguente link

<https://www.fadmetis.it/event/1106/showCard>

I **Questionari di apprendimento** e di **gradimento** sono fruibili online dalla chiusura dell'evento e per tre giorni complessivi accedendo alla piattaforma fad **www.fadmetis.it**.

La presenza minima necessaria per accedere al test è del 90% delle ore di formazione. Per aver accesso ai crediti bisogna superare entrambe le attività. Si ricorda che per il questionario di apprendimento si ha a disposizione un solo tentativo. Il sistema di rilevazione della presenza è elettronico.

Quote Iscrizione

Per iscriversi è necessario essere iscritti alla piattaforma **www.fadmetis.it**

Se è già registrato, può iscriversi accedendo al seguente link

<https://www.fadmetis.it/event/1106/showCard>

Iscritti SIEMG €360,00 IVA ESCLUSA * **Non iscritti SIEMG € 400,00 IVA ESCLUSA**

Il pagamento dovrà avvenire tramite PayPal o carta di credito: indicazioni e procedura sulla piattaforma www.fadmetis.it

Faculty

Piero Zaninetti Medico Medicina Generale provincia di Verbania

Responsabile Scientifico

Fabio Bono Presidente SIEMG Parma

**inserire codice sconto riservato ai soci fornito dalla segreteria SIEMG*

